



上/割氷小紋 下/メルヘン紋

第100回記念企画展

# 染型紙

2冊「かわい

# の 技と美

伝統文様から「かわい  
名古屋造形大学所蔵  
石井コレクションを中心に

2020年3月17日(火)から5月24日(日)まで  
午前9時から午後5時まで 入場無料 (月曜休館、祝日は開催)  
(第2民芸館)

(関連企画)

名古屋造形大学学生型紙ポスター「日本の美」展(第3民芸館)  
2020年4月11日(土)から5月24日(日)まで(月曜休館、祝日は開催)  
\*会期中に記念講演会・座談会・実演・ワークショップを開催

主催 \_ 豊田市民芸館 共催 \_ 名古屋造形同窓会  
協力 \_ 名古屋造形大学、鈴鹿市、伊勢型紙技術保存会、伊勢形紙協同組合

## 豊田市民芸館



470-0331 愛知県豊田市平戸橋町波岩86-100 電話 0565-45-4039  
<http://www.mingeikan.toyota.aichi.jp/>

(同時開催)

木工芸 黒田辰秋が集めたもの - 黒田家寄贈資料展 - (第1民芸館)

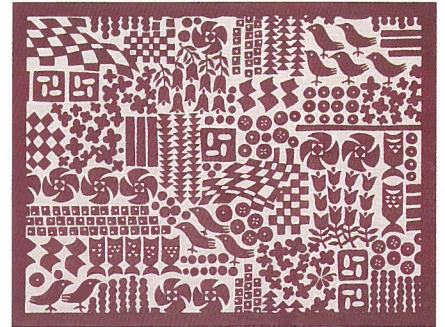
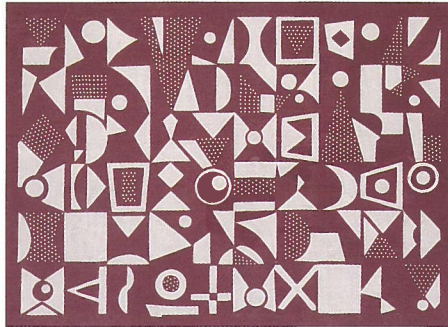
# 染型紙

の 技と美

名古屋造形大学所蔵  
石井コレクションを中心に

染型紙とは柿渋で貼り合わせた和紙（型地紙）に彫刻刀で文様を彫り抜いたもので、着物や手ぬぐいなどを染めるために用いられてきました。本来染めの道具である染型紙ですが、伝統的な技法で細かく彫り抜かれた染型紙は、そのもの自体でも美しく、四角い和紙の中に表された文様は、時代の粋を感じるデザインです。

今回ご紹介する名古屋造形大学所蔵・石井コレクションの染型紙は、明治24年（1891年）に名古屋で創業した「石井染工所」が所有していたもので、明治から昭和にかけての名古屋の着物ファッションを支えてきたものと言えます。現在は染型紙としての役目を終えて名古屋造形大学に研究資料として保存されていますが、今回の展覧会を通してその価値を再認識し、今後の新たな活用について考えるきっかけとなれば幸いです。



モダン構成紋 突彫り・錐彫り

メルヘン紋 突彫り

(左) 波に花入松形とつなぎ梅 突彫り・錐彫り・道具彫り

## 予約不要のイベント ※いずれも会場は第3民芸館（豊田市民芸館内）、聴講・見学無料

### ◇記念講演会

「(仮)型紙が教えてくれること 文様/歴史/社会」  
日 時：4月11日(土) 14時～15時半  
講 師：生田ゆき氏（文化庁文化財調査官）  
定 員：50名（事前申込不要）

### ◇座談会「染型紙の技と美とこれから」

日 時：~~3月22日(日)~~ 14時～15時半 **5/9(土)に延期**  
語 部：鶴飼昭平氏（名古屋造形大学名誉教授）  
那須恵子氏（伊勢型紙彫師）、増田雅一氏（駿河藍染め染師）  
定 員：50名（事前申込不要）

### ◇伊勢型紙彫刻実演

日 時：3月28日(土)  
10時～12時/13時～14時/15時～16時  
実 演：那須恵子氏（伊勢型紙彫師）

### ◇影絵紙芝居上演「源氏物語の女たち」

日 時：~~4月25日(土)~~・5月16日(土) 13時半～14時半  
演 者：アクティブ・エイジ・なごや伊勢型紙部会（主宰：野田和子氏）  
定 員：50名（事前申込不要）

## ワークショップ（往復はがきでのお申込み）

### ①型染手ぬぐいを使ったあずま袋作り

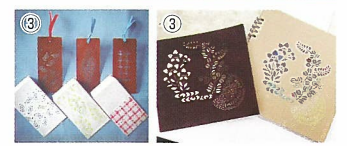
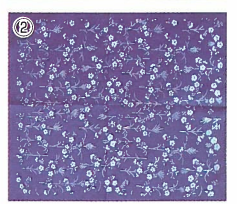
日 時：~~4月12日(日)~~ 10時～12時/13時～15時  
**5/10(日)に延期** 5月2日(土) 10時～12時/13時～15時  
講 師：塚本照美氏（一級和裁技能士）  
定 員：各2名 参加費：1,500円  
対 象：中学生以上  
申込み：3/31(火) までに民芸館必着

### ②伊勢型紙で藍染ハンカチを染めよう

日 時：~~4月18日(土)~~ 13時～15時 **5/10(日)に延期**  
4月19日(日) 10時～12時/13時～15時  
講 師：増田雅一氏（駿河藍染め染師）  
定 員：各15名 参加費：2,000円  
対 象：小学生以上（小学生は保護者同伴）  
申込み：4/7(火) までに民芸館必着

### ③型紙しおりでカード染め/型染めおもいで帳作り

日 時：4月26日(日) **5/3(土)に延期**  
10時～11時半(カード染め)/13時～14時(おもいで帳)/15時～16時(おもいで帳)  
講 師：那須恵子氏（伊勢型紙彫師）  
定 員：各5名  
対 象：カード染め・小学4年生以上、おもいで帳・どなたでも（小学生以下は保護者同伴）  
参加費：カード染め・1,800円 おもいで帳・2,000円  
申込み：4/14(火) までに民芸館必着



※往復はがきの往信裏面に、講座名・希望日時・氏名・住所・電話番号を記入の上、各申込み日までに必着。1枚のはがきで2名まで、第2希望まで申し込み可。  
メ切後、定員に空きがある場合は電話か窓口で先着順にて受付します。



## 豊田市民芸館

〒470-0331 豊田市平戸橋町波岩86-100  
TEL0565-45-4039  
<http://www.mingeikan.toyota.aichi.jp/>



電車/名鉄三河線平戸橋駅より徒歩15分

車/東海環状自動車道豊田勘八ICより10分・猿投グリーンロード枝下ICで降り右折10分